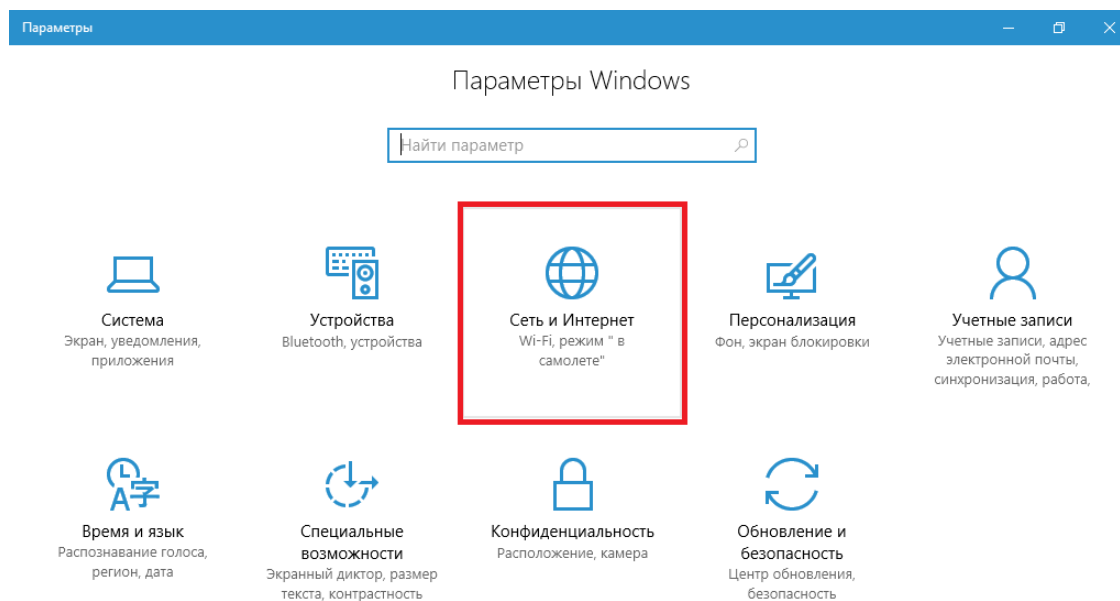


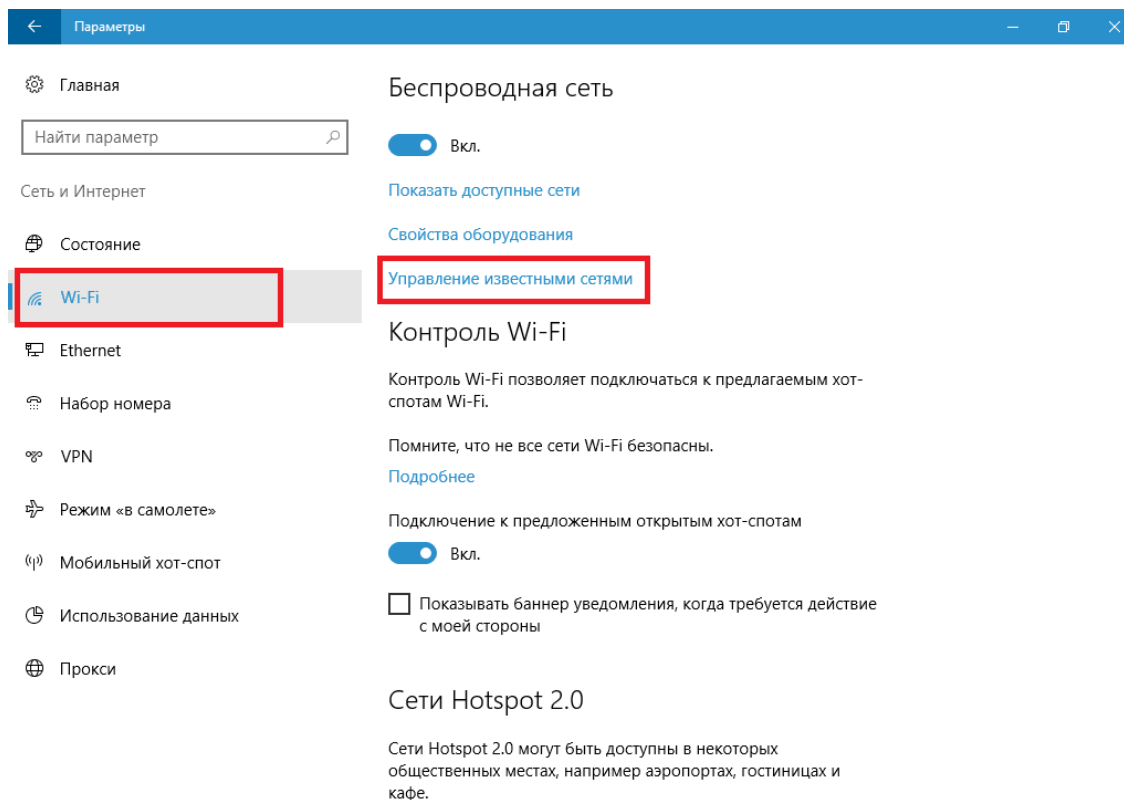
Для подключения к беспроводной сети Lomonosov.net на ОС Windows 10 необходимо выполнить следующие действия:

Откройте  Параметры ПК ( Settings)

Выберите «Сеть и Интернет» (Network & Internet)



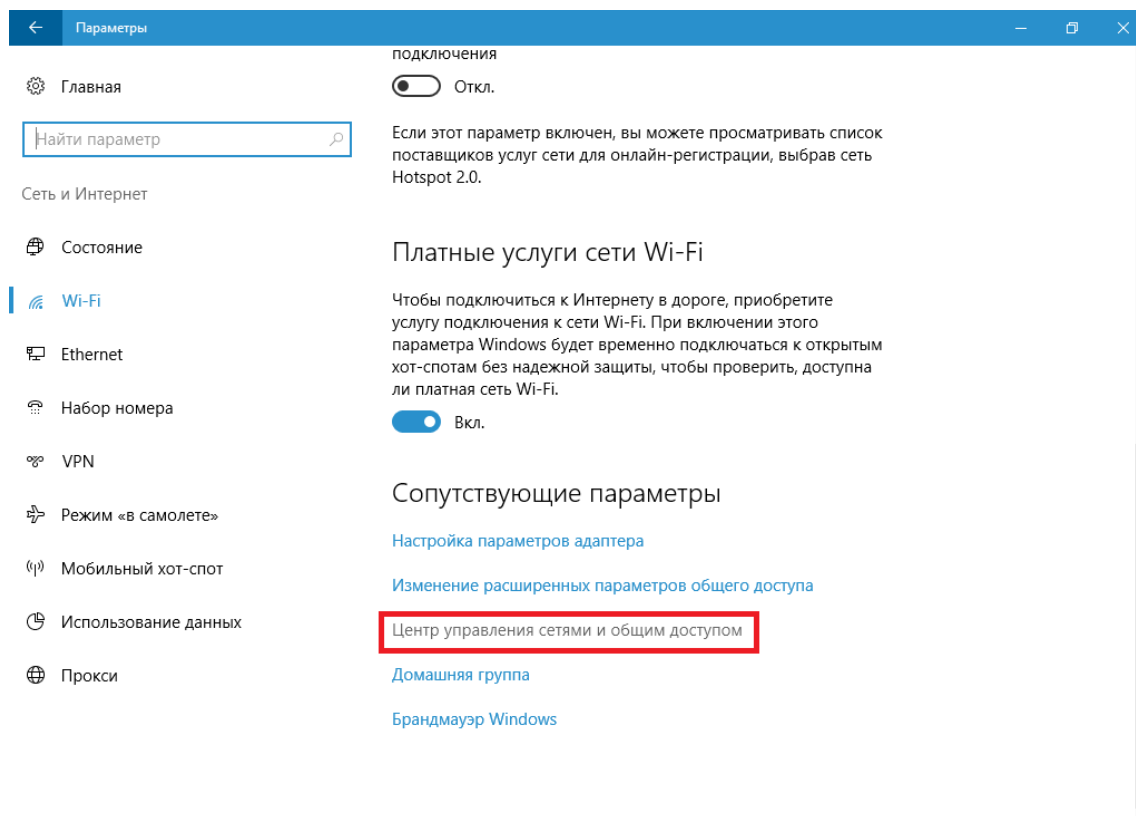
Перейдите в раздел Wi-Fi и выберите пункт «Управление известными сетями» (Manage known networks)



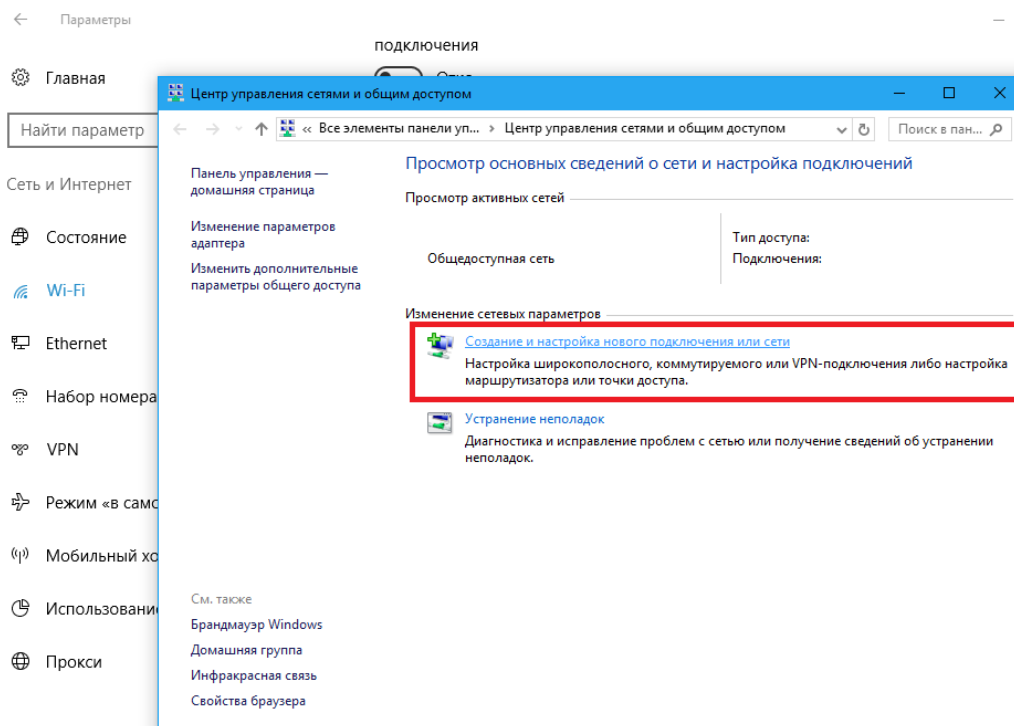
Выберите сеть Lomonosov.net и нажмите кнопку «Забыть» (Forget). Если сеть отсутствует в списке сетей, переходите к следующему шагу.



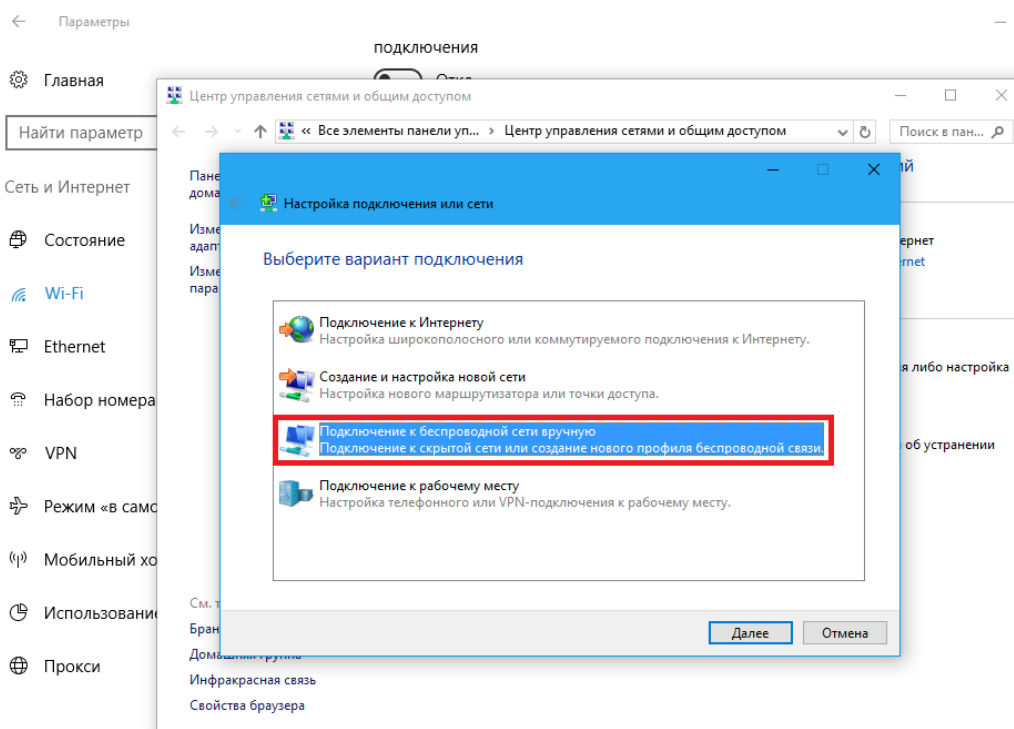
Вернитесь назад в раздел Wi-Fi и откройте «Центр управления сетями и общим доступом» (Network and Sharing Center)



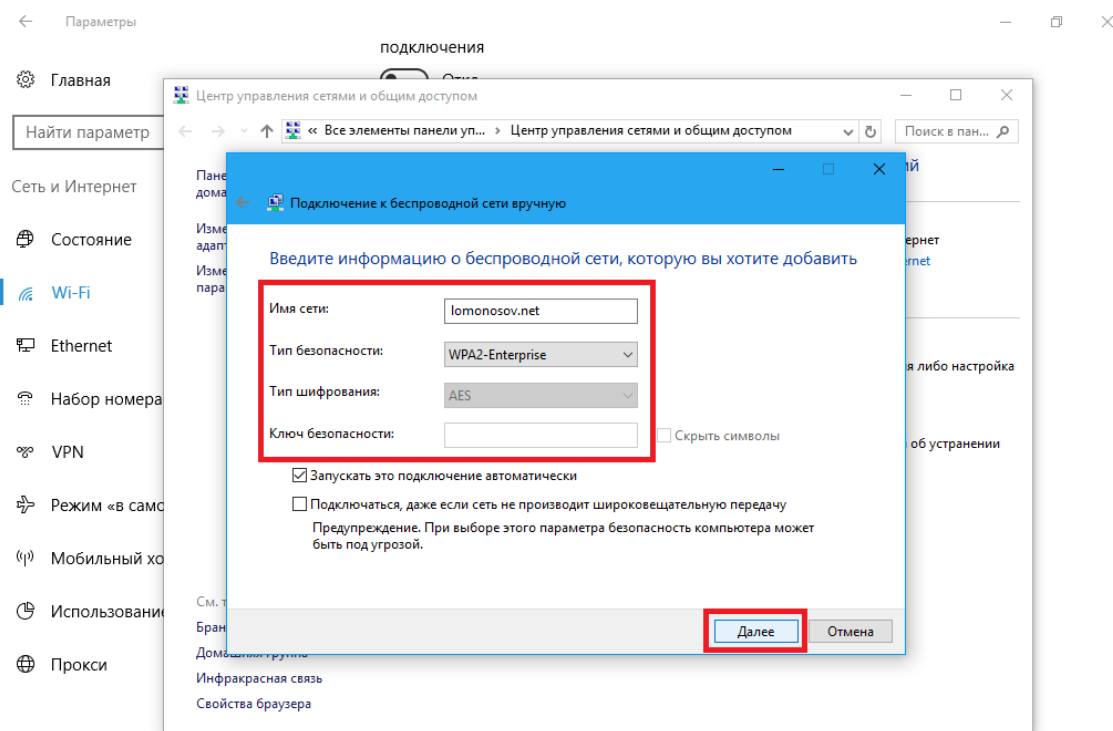
Выберите «Создание и настройка нового подключения или сети» (Set up a new connection or network)



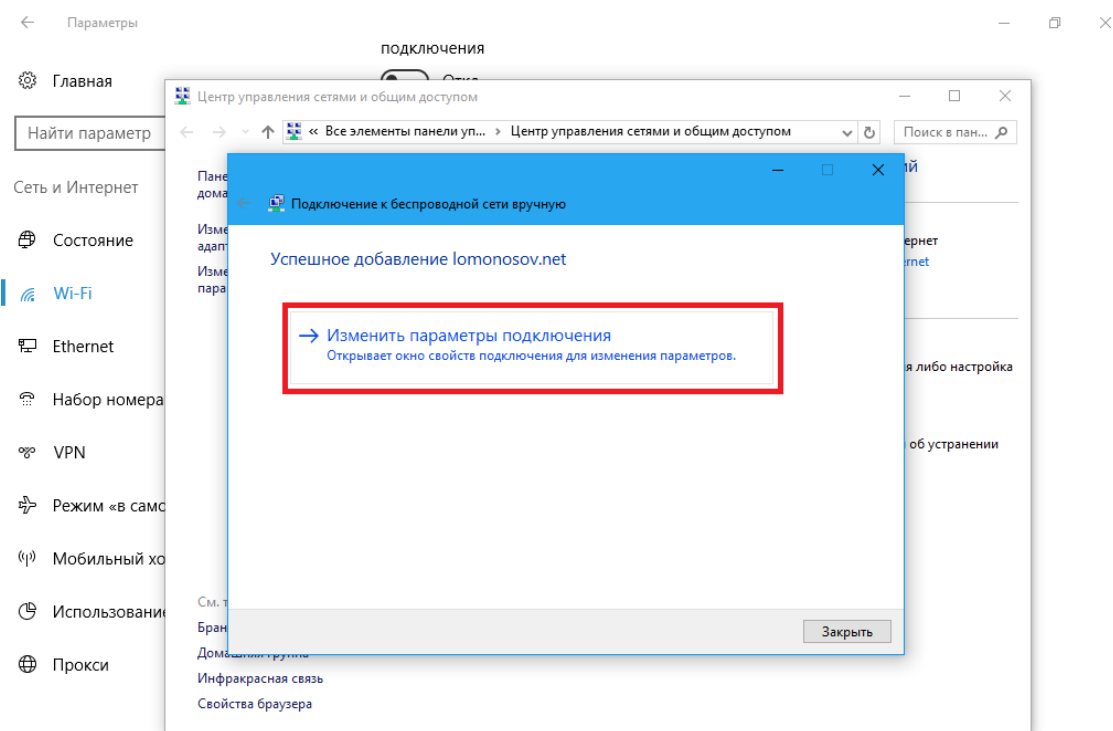
В открывшемся окне выберите «Подключение к беспроводной сети вручную» (Manually connect to a wireless network)



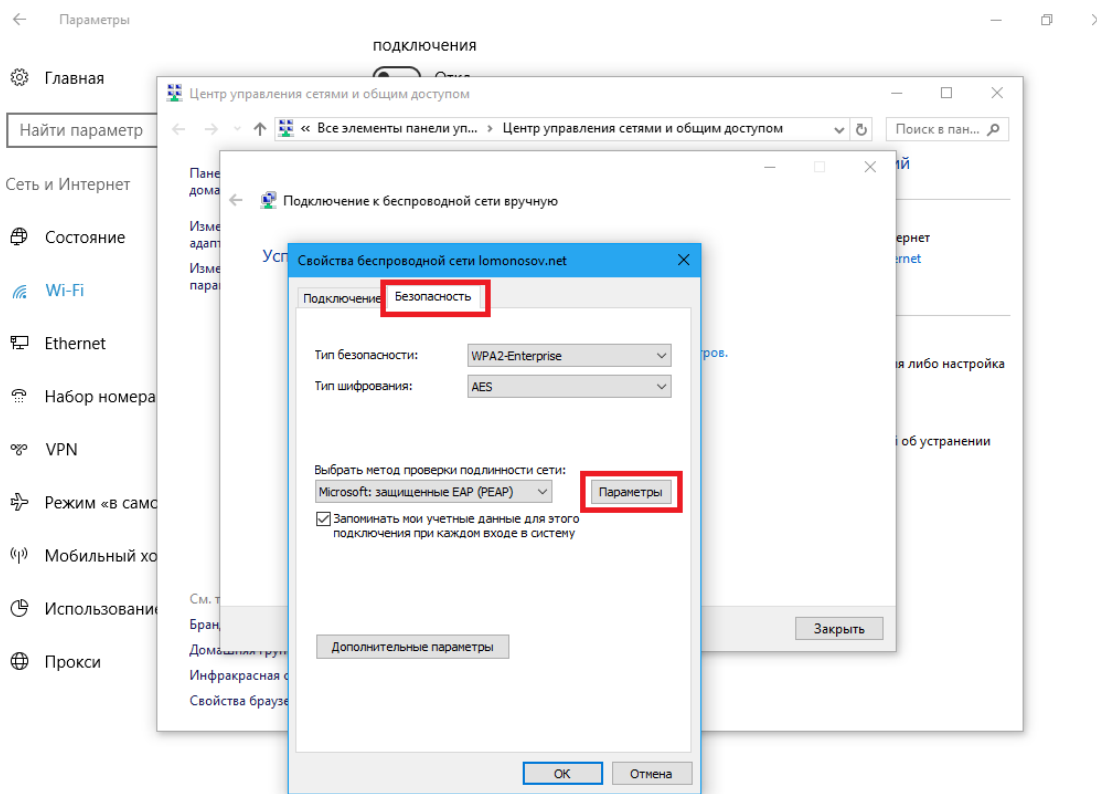
Выставьте указанные на скриншоте настройки и нажмите «Далее»



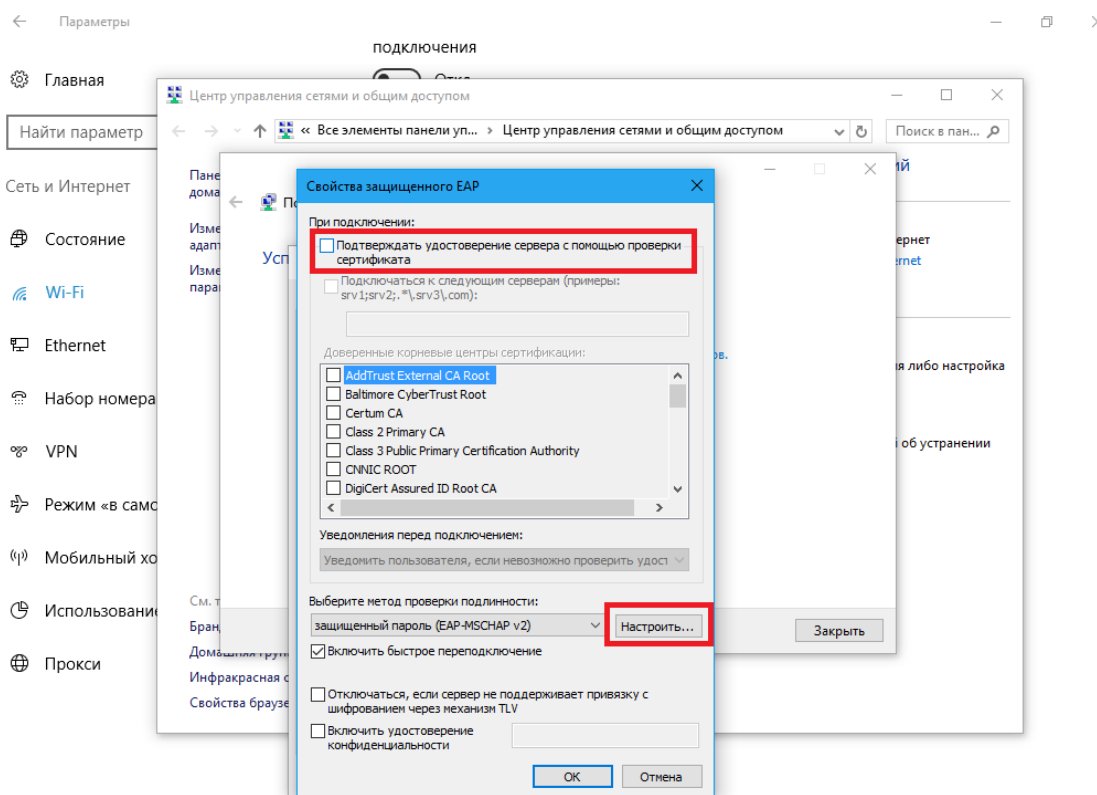
Нажмите «Изменить параметры подключения» (Change connection settings)



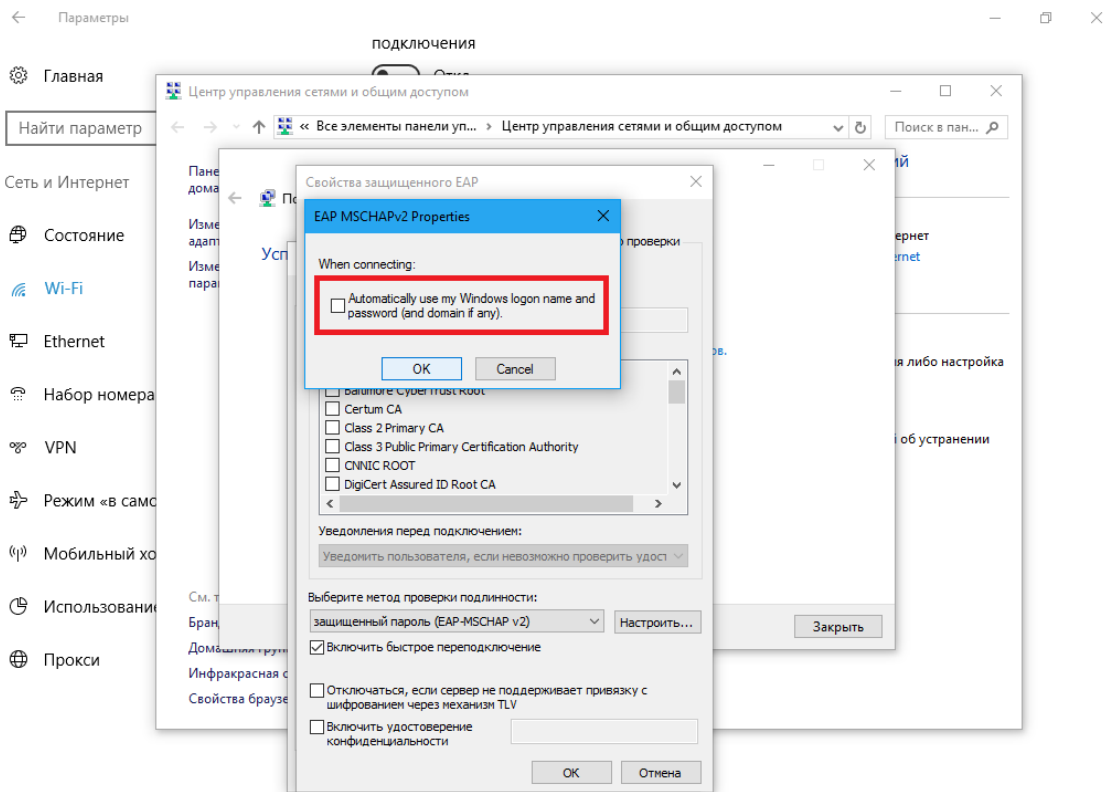
Перейдите на вкладку Безопасность (Security) и нажмите «Параметры» (Settings)



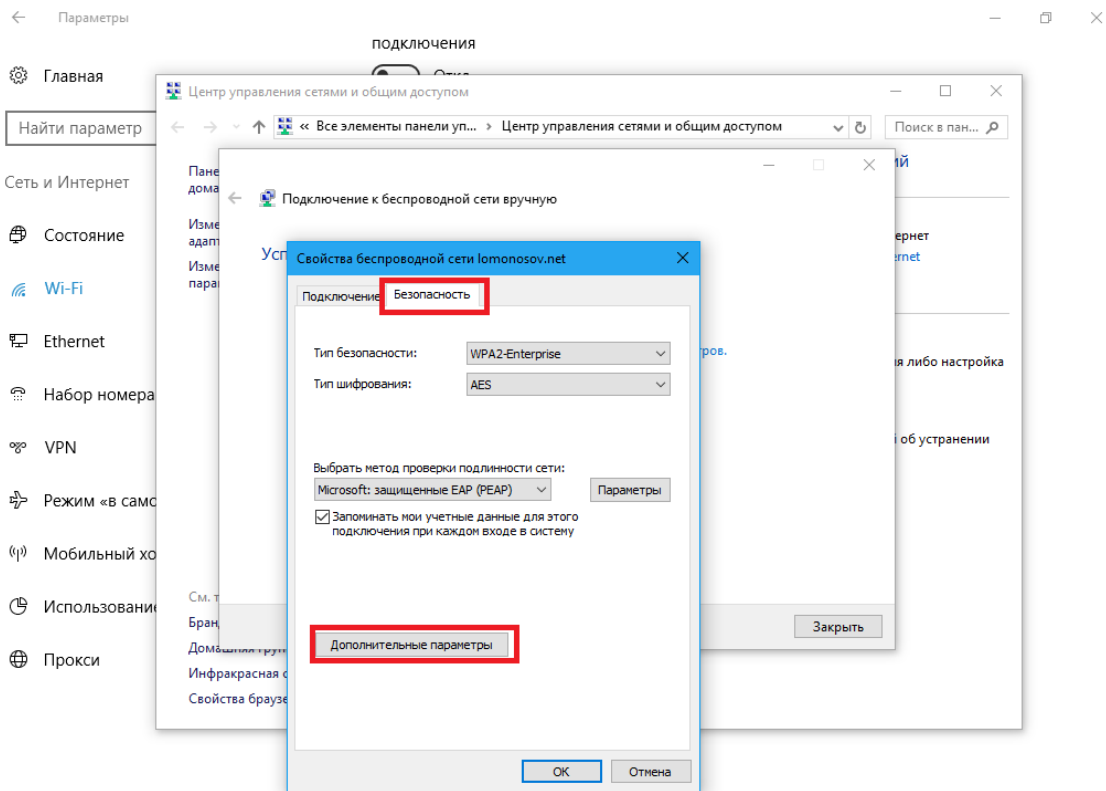
Снимите галочку «Подтверждать удостоверение сервера с помощью проверки сертификата» (Verify the server's identity by validating the certificate) и нажмите кнопку «Настроить» (Configure...)



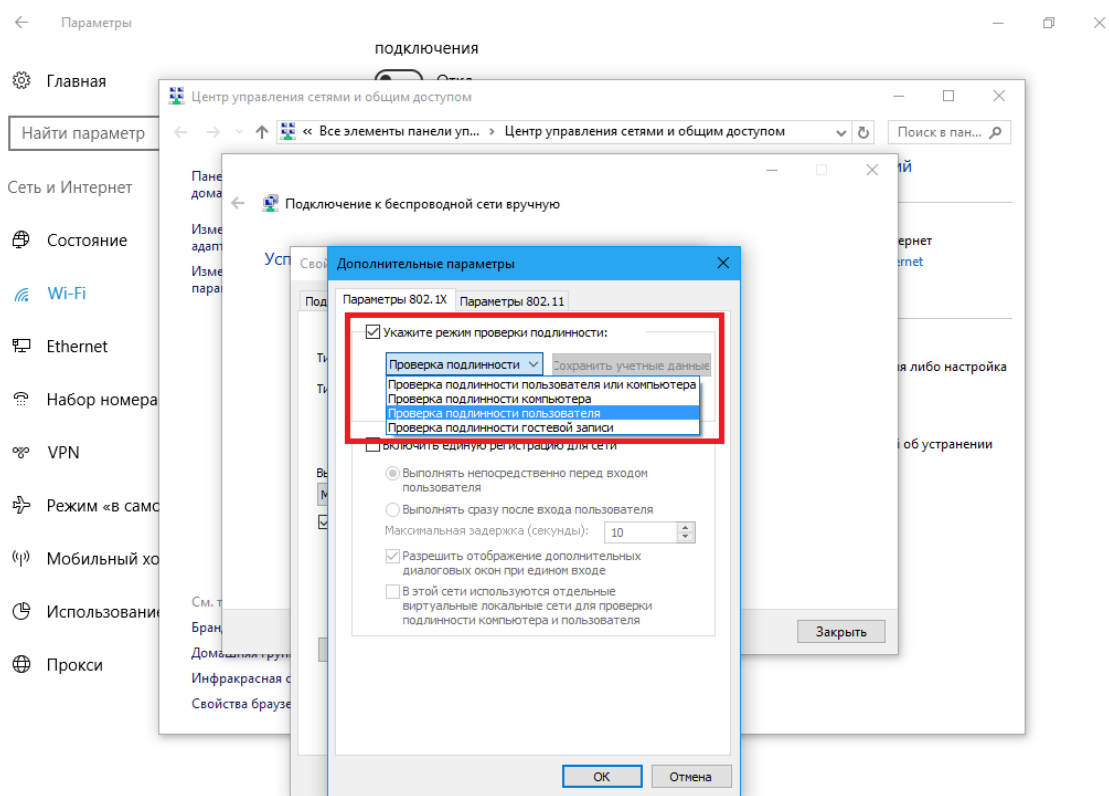
Убедитесь, что в открывшемся окошке указанная на скриншоте галочка снята:



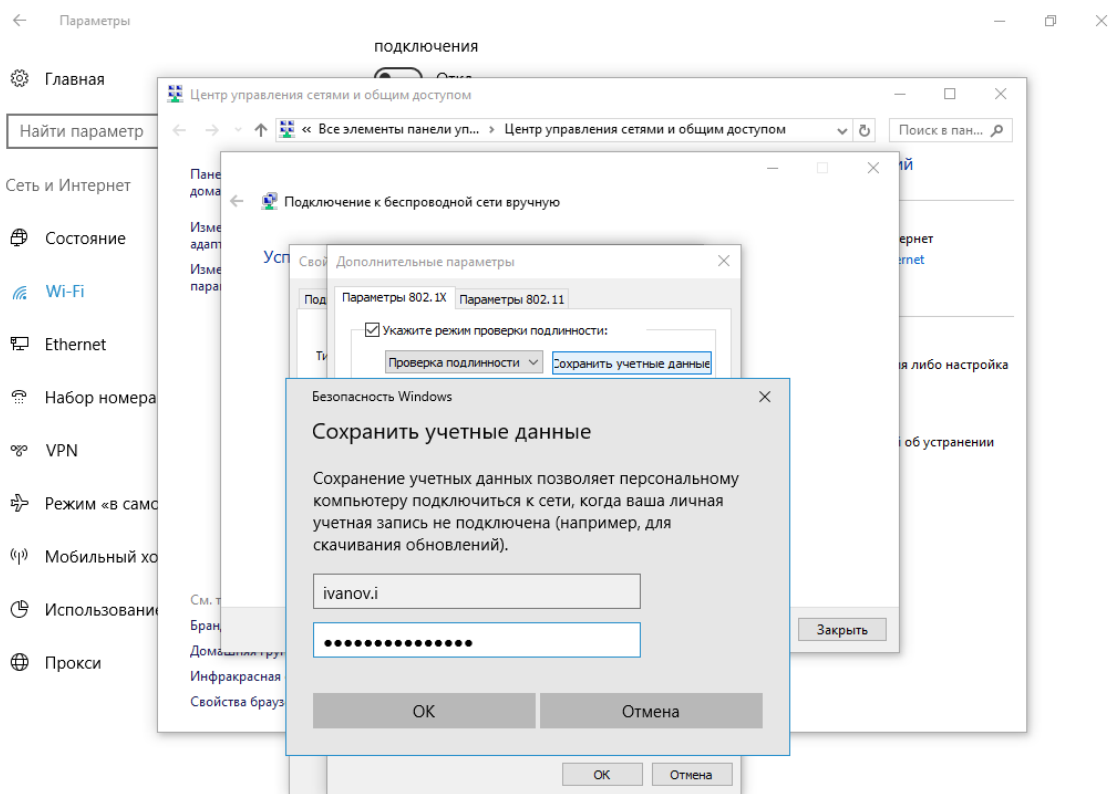
Нажмите ОК два раза и вернитесь к вкладке Безопасность, где нажмите кнопку «Дополнительные параметры» (Advanced settings)



Поставьте галочку «Укажите режим проверки подлинности» (Specify authentication mode) и в выпадающем списке выберите «Проверка подлинности пользователя» (User authentication), после чего нажмите кнопку рядом «Сохранить учетные данные» (Save credentials)



Введите свой логин и пароль учетной записи САФУ (без ASTU\) и нажмите ОК, закрывая все открытые нами окна.



Нажмите на иконку сетевых подключений в трее возле часов и попытайтесь подключиться к Lomonosov.net

