



Экспедиции «Арктического плавучего университета - 2014»

1 рейс

1 – 30 июня 2014 года

Количество участников: 50

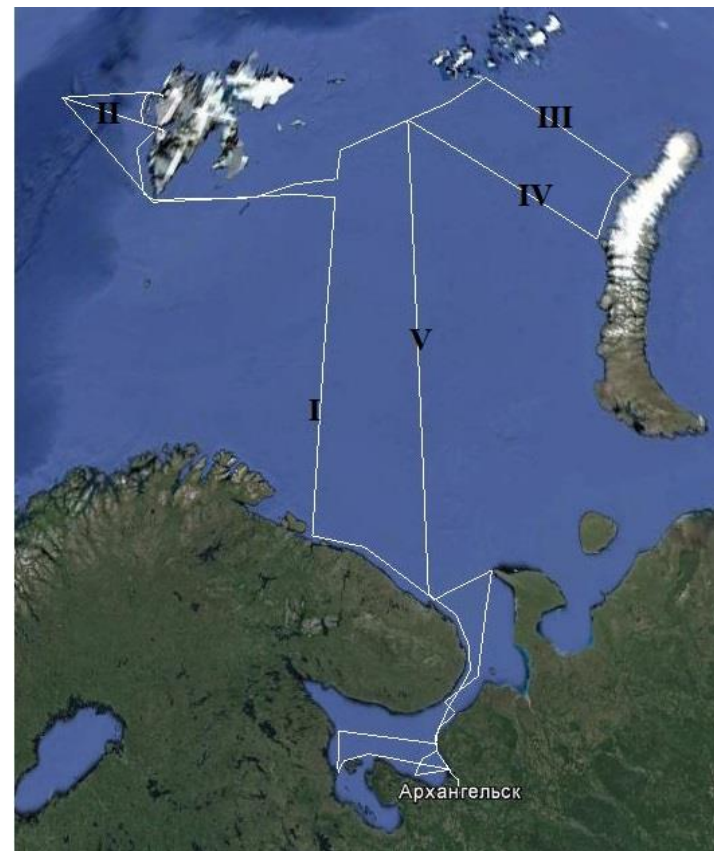
Организации: САФУ, ААНИИ, ИЭПС УрО РАН, МГУ, ИПГ, Северное УГМС

Маршрут экспедиции:

Архангельск – Белое Море – архипелаг Шпицберген (Баренцбург, Нью Олесунн) – Баренцево Море – Архангельск

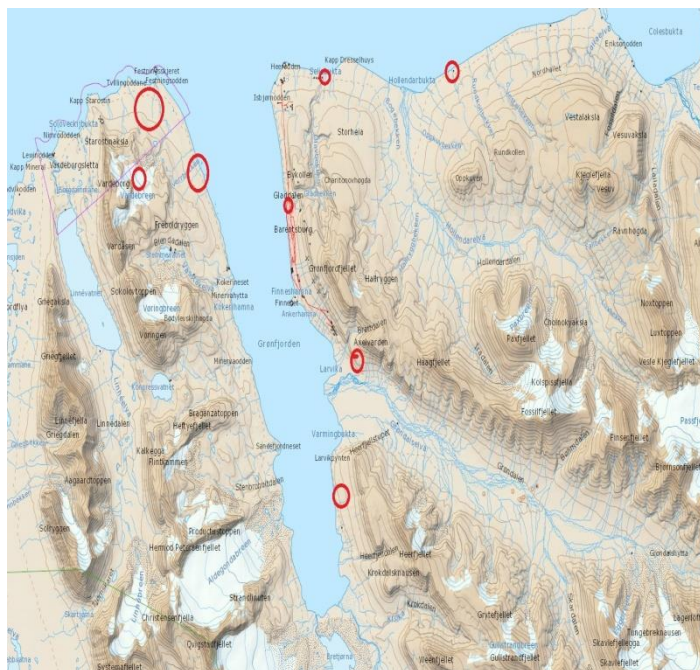
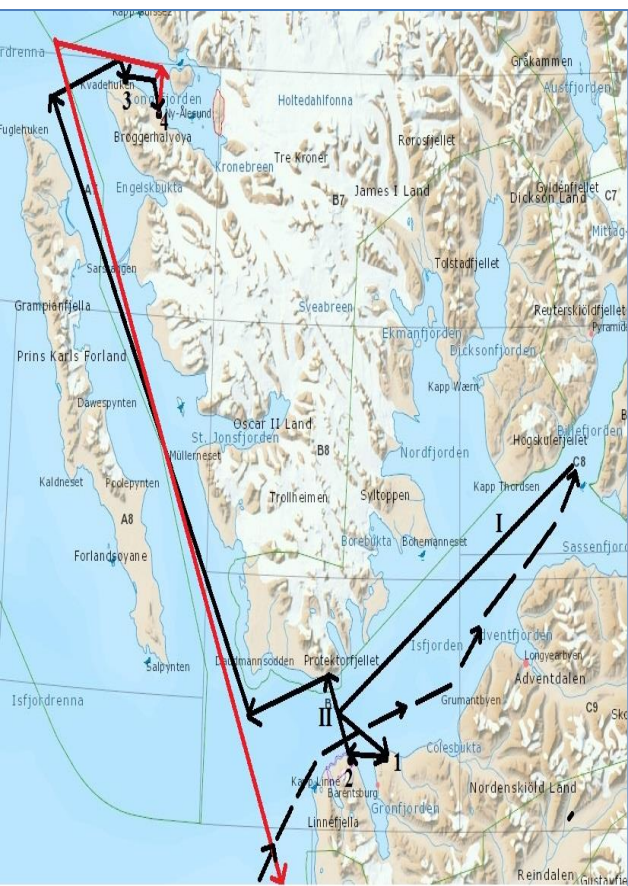
Направления исследований:

- **Океанография** - получение информации о состоянии современных гидрологических условий Белого, Баренцева и Гренландского морей, мониторинг океанографических и ледовых условий прибрежных вод архипелага Шпицберген;
- **Метеорология** - оценка содержания парниковых газов в атмосфере и исследование гидрооптических характеристик верхнего слоя Белого, Баренцева и Гренландского морей;
- **Гидрохимия** - изучение современного состояния гидрохимической структуры Белого, Баренцева и Гренландского морей, воздействия на нее процессов, связанных с глобальными климатическими изменениями;
- **Биоресурсный** - изучение распространения свойств и экологических особенностей биоресурсов на акватории и побережья о. Западный Шпицберген;
- **Гляциология/Палеогеография** – комплексные исследования морских террас о. Западный Шпицберген;
- **Геоинформационный** - комплексная проверка системы ледового мониторинга и ледовой проводки судов на базе экспедиции «Арктический плавучий университет - 2014»;



Экспедиции «Арктического плавучего университета - 2014» Полевые работы на архипелаге Шпицберген 5-15 июня 2014

- Гляциологические и геокриологические исследования;
- Палеогеографические исследования морских террас;
- Ботанические (фенологические) исследования;
- Почвенные исследования, геохимический анализ почв;



Количество участников: 5

Состав: САФУ, ИЭПС УрО РАН

Экспедиции «Арктического плавучего университета 2014»

II рейс

1 – 20 августа 2014 года

Количество участников: 52

Организации: САФУ, ААНИИ, МГУ, ИПГ, Северное УГМС, НЦ «Русская Арктика», Университет Северной Британской Колумбии (Канада), Университет Рокшильде (Дания), Университет Копенгагена (Дания), Тоталь (Франция), Университет Умео (Швеция)

Маршрут экспедиции:

Архангельск – Белое Море – п. Бугрино (о. Колгуев) – о. Вайгач – ст. Марресаля (Ямал) – ст. Попова (о. Белый) – м. Челюскин – ст. Барановская (о. Большевик) – Диксон – Архангельск

Направления исследований:

- **Метеорология** – оценка содержания парниковых газов в атмосфере и исследование гидрооптических характеристик верхнего слоя Белого, Баренцева и Карского морей;
- **Биология** – изучение разнообразия и экологических особенностей растительного покрова почв в прибрежной зоне Баренцева и Карского морей;
- **Геоморфология** – изучение морских берегов и форм рельефа побережий Карского и Баренцева морей;
- **История и культурология** – выявление уникальных природных, природно-антропогенных объектов для популяризации истории открытий, освоения и изучения побережья Баренцева и Карского морей, а также проведение историко-антропологических полевых исследований на островах Баренцева и Карского морей;
- **Геоинформационный** - комплексная проверка системы ледового мониторинга и ледовой проводки судов на базе экспедиции «Арктический плавучий университет - 2014»;

