

ЗАДАНИЯ **для выполнения контрольных работ по курсу:**

«Основы судебной экспертизы»

Общие методические указания для выполнения контрольной работы.

Выполнение контрольной работы способствует глубокому усвоению у студентов дисциплины «основы судебной экспертизы» ознакомление их с современными средствами и методами, научными взглядами по проблемам применения криминалистических средств, приемов, методов и методик при производстве судебной экспертизы, формирование у студентов знаний и приобретения навыков и умений их использования.

Это позволяет студенту утвердиться в своих знаниях, а преподавателю – проверить уровень знаний и, при необходимости, своевременно указать на ошибки и недостатки в изучении программы курса.

Непременным условием успешного выполнения работы является предварительное изучение соответствующих отраслей раздела Теория судебной экспертизы и другой учебной и монографической литературы (см. Учебно-методический комплекс по «Основам судебной экспертизы»).

Контрольная работа заключается в письменном решении одного из вариантов задания. Перед решением задачи, укажите вариант работы и воспроизведите ее содержание.

Решение задания начинается с ответа на постановленный вопрос. Работа, в которой ответ дается поверхностно и кратко, а равно отвлеченно в виде методических рекомендаций, как необходимо ее выполнять и вне связи с изложенным заданием не будет оцениваться положительно.

Работа должна быть подписана автором с указанием даты выполнения работы.

Выбор варианта контрольной работы зависит от последней цифры номера зачетной книжки студента: 1-3 (вариант № 1); 4-7 (вариант № 2); 8-0 (вариант № 3).

Работы, выполненные с нарушением установленного порядка, приниматься к рецензированию не будут.

Вариант №1.

Задание:1

1. Классификация судебных экспертиз.

Задание:2

2. Определите тип узора и зарисуйте детали строения папиллярного узора:



Отпечаток пальца - определите тип узора _____

Детали строения папиллярного узора зарисуйте и подпишите

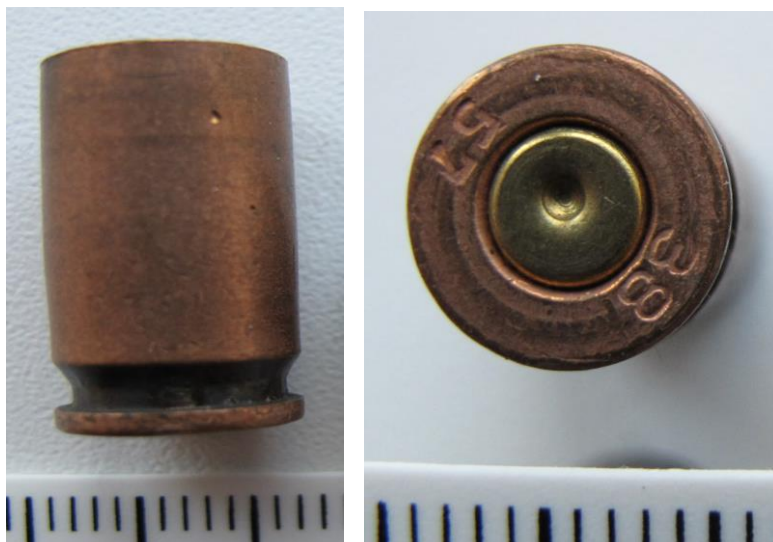
- 1.
- 2.
- 3.
- 4.
- 5.
- 6.
- 7.
- 8.
- 9.
- 10.

Задание 3. Укажите основные части ножа на фотоснимке и подпишите их.



1. Полоса - п.6.5.	16. Крестовина - п.6.8.1.
2. Клинок - п.6.1.1.	17. Навершие - п.6.7.3.
3. Хвостовик - п. 6.5.	18. Канал рукояти - п.6.7.8.
4. Пята - п.6.1.1.3.	19. Спинка рукояти - п.6.7.5.
5. Обух - п.6.1.1.4.	20. Подпальцевые выемки рукояти
6. Скос обуха - п. 6.1.1.4.1.	21. Темляк - п.6.7.10.
7. Пила обуха - п. 6.1.1.4.2.или шоковые пазы и выступы (ГОСТ Р 51500-99, п.4.13.)	22. Втулка рукояти - п.6.7.6.
8. Голомень - п. 6.1.1.5.	23. Нижнее кольцо рукояти
9. Дол - п.6.1.1.5.1.	24. Верхнее кольцо рукояти
10. Лезвие - п.6.2.2.	25. Пуговка рукояти - п.6.7.7.
11.Ребро - п.6.2.	26. Плашка рукояти - п.6.7.4.
12.Острие - п.6.4.	27. Заклепки
13. Рукоять - п.6.7.	28. Ребро жесткости - п.6.2.2.
14. Черен - п.6.7.1	29. Грани - п.6.3.
15. Ограничитель рукояти - п.6.7.2.	30. Боевая часть (холодного оружия) - п.6.1
	20. Подпальцевые выемки рукояти

Задание № 4. Укажите вид гильзы и пули, форму корпуса, назовите части гильзы и пули.



Осмотрите пулю и гильзу и опишите их. Сформируйте вопросы, решаемые баллистической экспертизой при исследовании пуль и гильз.

Вариант №2.

Задание:1

1. Правовые основания назначения и производства судебной экспертизы.

Задание: 2

Определите тип узора и зарисуйте детали строения папиллярного узора:



Отпечаток пальца определите тип узора _____

Детали строения папиллярного узора зарисуйте и подпишите

- 1.
- 2.
- 3.
- 4.
- 5.
- 6.
- 7.
- 8.
- 9.
- 10.

Задание 3. Укажите основные части ножа на фотоснимке и подпишите их.



1. Полоса - п.6.5.	16. Крестовина - п.6.8.1.
2. Клинок - п.6.1.1.	17. Навершие - п.6.7.3.
3. Хвостовик - п. 6.5.	18. Канал рукояти - п.6.7.8.
4. Пята - п.6.1.1.3.	19. Спинка рукояти - п.6.7.5.
5. Обух - п.6.1.1.4.	20. Подпальцевые выемки рукояти
6. Скос обуха - п. 6.1.1.4.1.	21. Темляк - п.6.7.10.
7. Пила обуха - п. 6.1.1.4.2.или шоковые пазы и выступы (ГОСТ Р 51500-99, п.4.13.)	22. Втулка рукояти - п.6.7.6.
8. Голомень - п. 6.1.1.5.	23. Нижнее кольцо рукояти
9. Дол - п.6.1.1.5.1.	24. Верхнее кольцо рукояти
10. Лезвие - п.6.2.2.	25. Пуговка рукояти - п.6.7.7.
11.Ребро - п.6.2.	26. Плашка рукояти - п.6.7.4.
12.Острие - п.6.4.	27. Заклепки
13. Рукоять - п.6.7.	28. Ребро жесткости - п.6.2.2.
14. Черен - п.6.7.1	29. Грани - п.6.3.
15. Ограничитель рукояти - п.6.7.2.	30. Боевая часть (холодного оружия) - п.6.1
	20. Подпальцевые выемки рукояти

Задание № 4. Укажите вид гильзы и пули, форму корпуса, назовите части гильзы и пули.



Осмотрите пулю и гильзу и опишите их. Сформируйте вопросы, решаемые баллистической экспертизой при исследовании пуль и гильз.

Вариант №3.

Задание 1.

1. Специальные знания и основные формы их использования в судопроизводстве.

Задание 2

2. Определите тип узора и зарисуйте детали строения папиллярного узора:



Отпечаток пальца определите тип узора _____

Детали строения папиллярного узора

- 1.
- 2.
- 3.
- 4.
- 5.
- 6.
- 7.
- 8.
- 9.
- 10.

Задание 3. Укажите основные части ножа на фотоснимке и подпишите их.



1. Полоса - п.6.5.	16. Крестовина - п.6.8.1.
2. Клинок - п.6.1.1.	17. Навершие - п.6.7.3.
3. Хвостовик - п. 6.5.	18. Канал рукояти - п.6.7.8.
4. Пята - п.6.1.1.3.	19. Спинка рукояти - п.6.7.5.
5. Обух - п.6.1.1.4.	20. Подпальцевые выемки рукояти
6. Скос обуха - п. 6.1.1.4.1.	21. Темляк - п.6.7.10.
7. Пила обуха - п. 6.1.1.4.2.или шоковые пазы и выступы (ГОСТ Р 51500-99, п.4.13.)	22. Втулка рукояти - п.6.7.6.
8. Голомень - п. 6.1.1.5.	23. Нижнее кольцо рукояти
9. Дол - п.6.1.1.5.1.	24. Верхнее кольцо рукояти
10. Лезвие - п.6.2.2.	25. Пуговка рукояти - п.6.7.7.
11.Ребро - п.6.2.	26. Плашка рукояти - п.6.7.4.
12.Острие - п.6.4.	27. Заклепки
13. Рукоять - п.6.7.	28. Ребро жесткости - п.6.2.2.
14. Черен - п.6.7.1	29. Грани - п.6.3.
15. Ограничитель рукояти - п.6.7.2.	30. Боевая часть (холодного оружия) - п.6.1
	20. Подпальцевые выемки рукояти

Задание № 4. Укажите вид гильзы и пули, форму корпуса, назовите части гильзы и пули.



Осмотрите пулю и гильзу и опишите их. Сформируйте вопросы, решаемые баллистической экспертизой при исследовании пуль и гильз.

