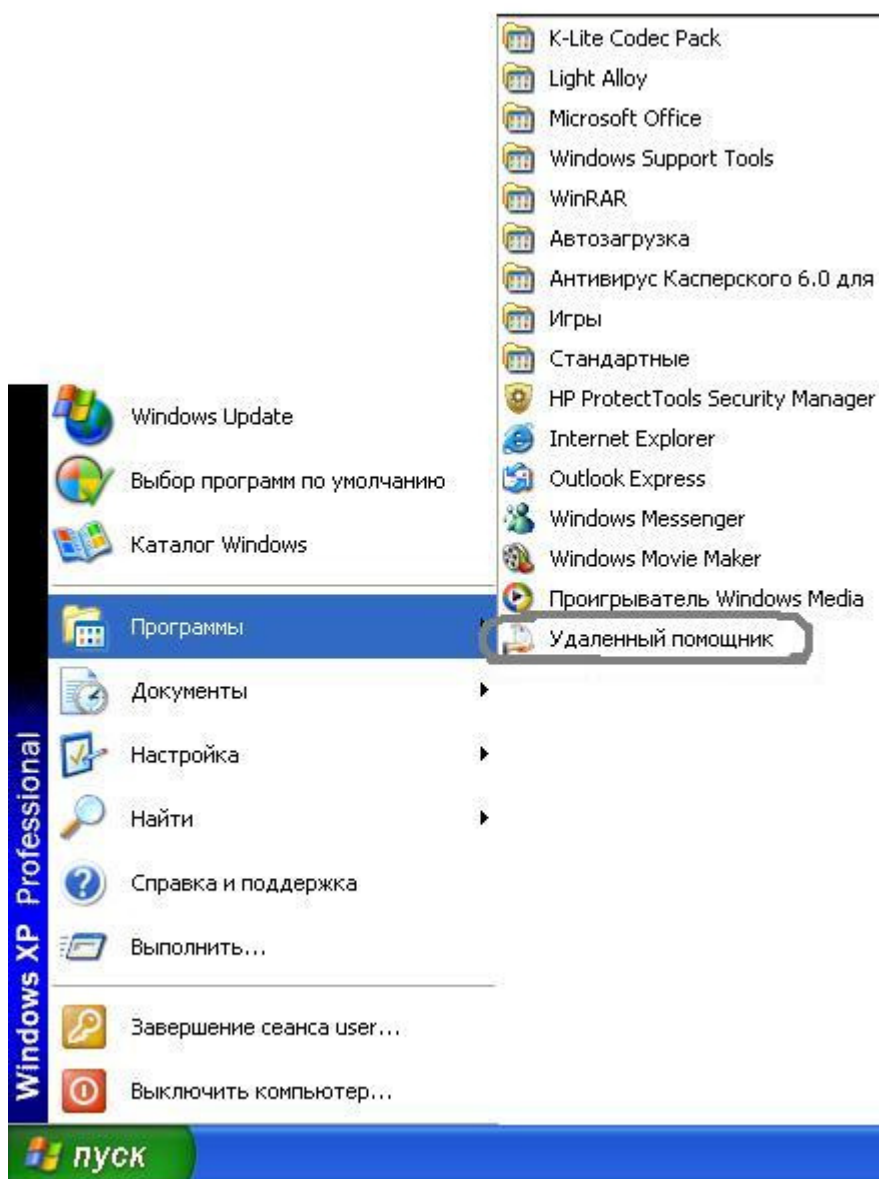


Инструкция по созданию электронного запроса в отдел ПТО об удалённой поддержке пользователя ПК*.

1) Запускаем удалённого помощника: Пуск -> Программы -> Удалённый помощник



2) Нажимаем: «Отправить приглашение»

Удаленный помощник

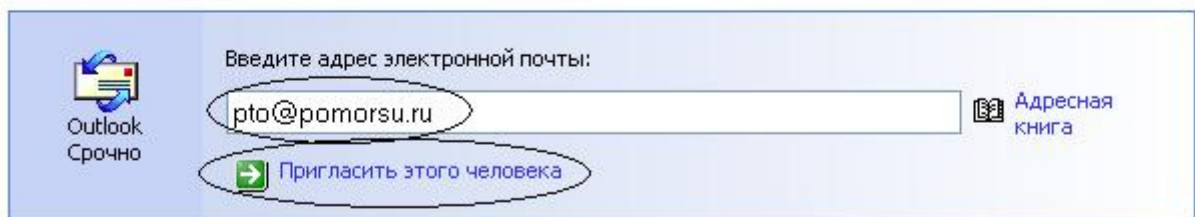
Можно отправить приглашение человеку, которому вы доверяете, с просьбой о помощи. Используя подключение к Интернету, любой пользователь Windows XP сможет вести разговор с вами, видеть ваш экран, и, с вашего разрешения, работать удаленно с вашим компьютером.



[Дополнительные сведения об удаленном помощнике](#)

3) В следующем диалоговом окне вводим адрес, как показано на рисунке и нажимаем «Пригласить этого человека»

или электронную почту



4) Заполняем:

Удаленный помощник - отправка приглашения по электронной почте

Контактная информация

Инструкции по использованию удаленного помощника были автоматически присоединены к приглашению. В тексте сообщения укажите контактную информацию для связи с вами и краткое описание проблемы, с которой вы столкнулись.

От (имя, отображаемое в приглашении):

Здесь указать ФИО, телефон для связи

Сообщение:

Здесь указать краткое описание неисправности

Продолжить >

- 5) Указываем срок действия приглашения 8ч, снимаем галочку и нажимаем «Отправить приглашение»

Удаленный помощник - отправка приглашения по электронной почте

Ограничение времени действия приглашения

Чтобы уменьшить вероятность того, что кто-либо обманным путем получит доступ к вашему компьютеру, вы можете ограничить время, в течение которого получатель этого приглашения может его принять. Укажите срок, в течение которого действительно это приглашение.

08 час.

Требовать от получателя пароль на подключение

В целях безопасности настоятельно рекомендуется задать пароль, который получатель приглашения должен использовать для подключения к вашему компьютеру. Не используйте свой сетевой пароль или пароль входа в систему.

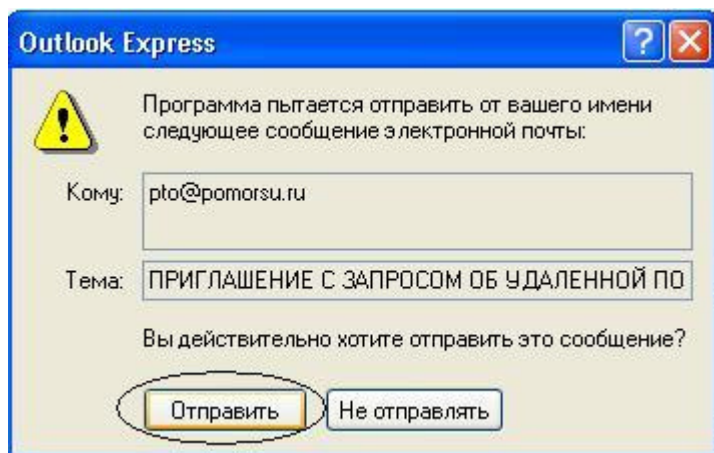
Введите пароль:

Подтверждение пароля:

Важно Передайте этот пароль получателю приглашения.

Отправить приглашение

- 6) В нижеследующем окне нажимаем «Отправить»



- 7) Далее ожидаем ответа от сотрудника отдела ПТО.
8) Если ответ не последует в течение текущего рабочего дня, то необходимо позвонить по телефону 66-84-32.

*Удалённая помощь оказывается в случае необходимости:

- ✓ Установки программного обеспечения
- ✓ Настройки программного обеспечения

В иных случаях следует подать заявку в отдел ПТО по телефону 66-84-32.